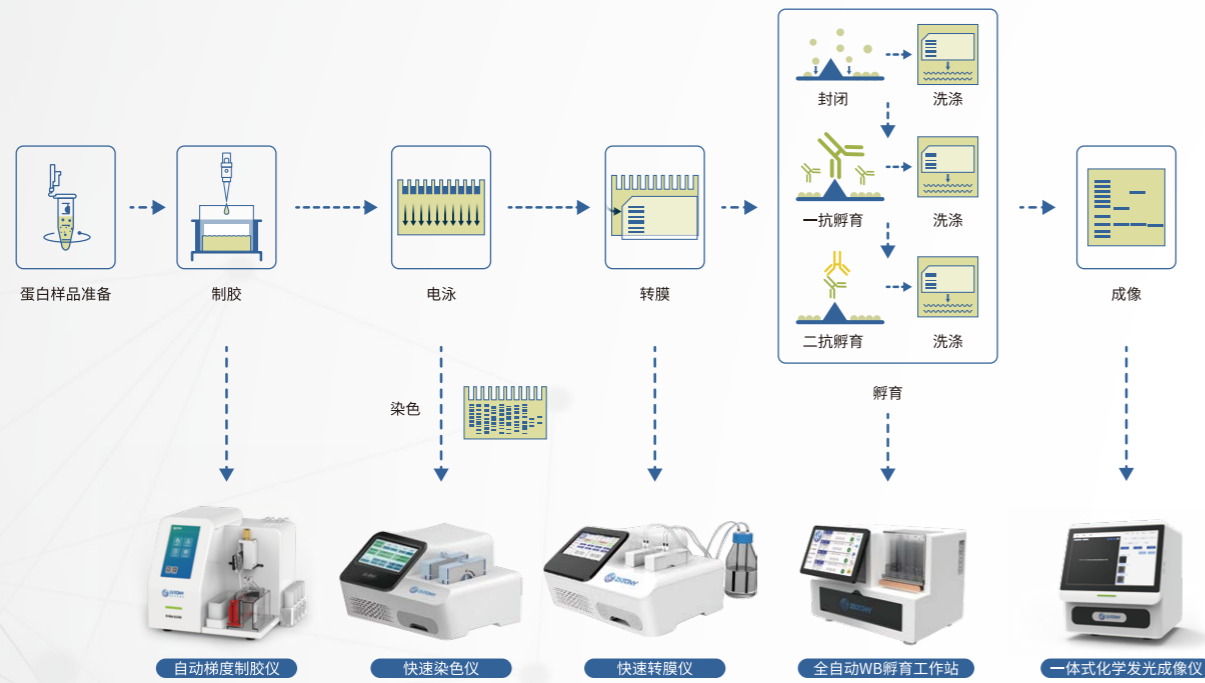


✓
高效WB系列

✓
分液系列

✓
实验室自动化系列

✓
桌面实用工具



WB 高效解决方案

A complete set of efficient solutions

南京中科通仪科技有限公司

南京经济技术开发区恒园路龙港科技园A1楼
www.zktony.com



ABOUT US

关于我们

南京中科通仪科技有限公司是一家专注于生命科学仪器、设备及实验工具的研发、生产、销售为一体的高新技术企业。公司成立于2019年，是南京先进激光技术研究院的孵化企业。

自成立以来，公司一直注重技术创新和研发投入，研发出多款创新性和首创性产品，这些产品现已陆续转化并得到各地用户的好评和市场的认可。公司拥有专业的研发团队和完善的生产管理体系，能够及时响应不同市场需求和客户要求，提供个性化的定制服务，满足不同领域客户的实际需求。

产品广泛应用于生命科学、医药企业、IVD生产企业、生物试剂研发生产、兽用试剂、检验检疫、高校实验室、科研实验室、医检所、疾控中心等领域。

公司将继续秉承“科技创新、质量为本、客户至上”的经营理念，不断推动技术创新和产品升级，为客户提供更加优质的产品和服务；不断提升自身实力和服务水平，做出更多精而美的国货好产品，填补国内外实验仪器的空白，成为生命科学创新仪器的龙头企业。

产品目录

Product Catalog

01

自动梯度制胶仪

M-Blot G1500

02

多功能快速转膜仪

M-Blot T1000

03

快速转膜仪

M-Blot T1100

04

快速染色仪

M-Blot T1200

05

全自动WB孵育工作站

M-Blot H4000

06

一体式化学发光成像仪

M-Blot E2000

自动梯度制胶仪

M-Blot G1500

产品特点

- M-Blot 梯度制胶仪可使溶液的组份按设定的方式逐步变化,用来控制溶液中某个组份的浓度变化或酸度变化。
- 在化学分析、分离纯化各种有机物和天然物、生物实验制作连续浓度梯度的聚丙烯酰胺凝胶方面具有广泛的用途

产品优势



任意浓度

胶浓度自定义

让每个目的蛋白都达到最佳分离效果, 保证实验的稳定性和重复性



任意体系

电泳体系自定义

适用Tris-Glycine电泳缓冲系统, 电泳时间大大缩短

解决你的WB实验烦恼



任意块数

制胶数量自定义

最大程度节约成本可连续制胶, 单次制胶时间在1-2min。



任意厚度

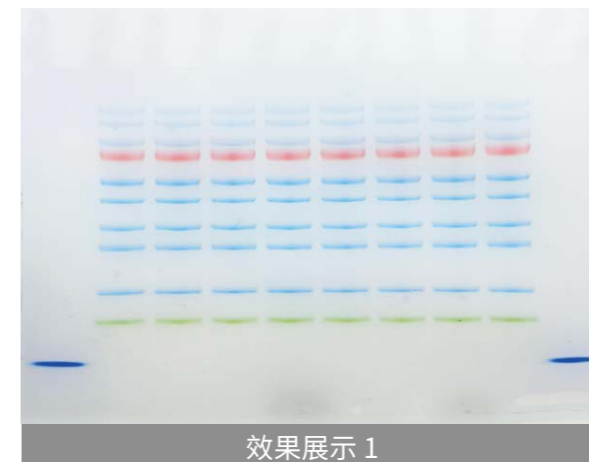
胶板厚度自定义

胶板厚度适应广 让你制胶厚度不再单一

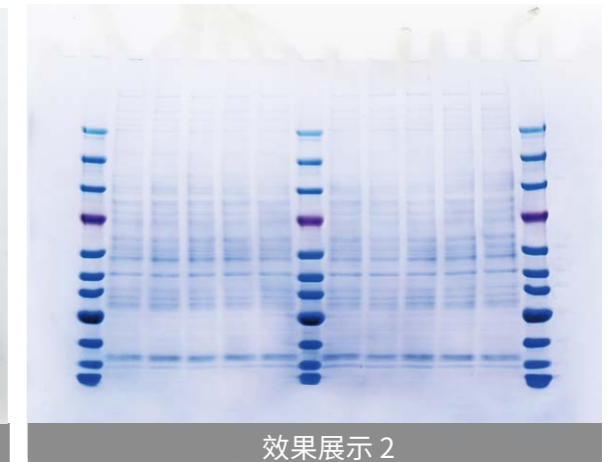
技术参数

产品名称	自动梯度制胶仪
型号	M-Blot G1500
货号	TY-201-08
适用范围	Western Blot过程中的聚丙烯酰胺梯度凝胶的制作
制胶浓度范围	3%~30%
制胶规格	mini尺寸胶, 厚度0.75mm、1.0mm、1.5mm
制胶时间	≤2.5min/片@mini胶、1.5mm
母液试剂瓶载架	母液载架孔位×4, 标配50mL离心管×4
自动清洗	支持灌胶间隔自动冲洗混合管路, 避免凝胶, 支持一键清洗管路
自动预排液	支持自动在废液槽和制胶架之间移动、一键制胶
工作状态提示	三色状态提示灯+语音或蜂鸣提示
数据存储	支持存储预设程序≥10000组
故障提示	具有故障提示功能
日志功能	具有实验操作日志记录功能
定期提示维护和保养	支持记录配件使用时间, 对比预期寿命, 提示更换配件
操作模式	7寸中文彩色液晶触摸屏
工作环境温度	10°C~40°C
输入电压	100-240V AC, 50/60Hz
额定功率	270W
外观尺寸	305×350×320 (mm)
重量	10kg

效果展示



效果展示 1



效果展示 2

多功能快速转膜仪

M-Blot T1000

产品特点

- 中科通仪 M-Blot 多功能快速转膜仪结合了湿转与半干转的优点,兼具湿转的稳定和半干转的效率,从原理上解决湿转电流侧漏,半干转缓冲液量少、缓冲液离子浓度持续降低、缓冲能力衰减过快的问题。独特设计,转膜与染色模式一键切换,一机多用。

技术参数

产品名称	多功能快速转膜仪
型号	M-Blot T1000
货号	TY-201-07
适用范围	Western Blot转膜、聚丙烯酰胺凝胶考马斯亮蓝蛋白染色
转膜方式	湿转、半干转结合,实时补充缓冲液
染色方式	电场驱动染色
转膜所需时间	≤20min (180kDa及以下蛋白, 1.5mm厚度10%浓度Tris-Cl体系凝胶)
染色所需时间	≤6.5min
染色灵敏度	≤12.5ng
凝胶通量	2片Mini PAGE凝胶,两通道相互独立
凝胶兼容性	Mini胶,厚度0.75mm、1.0mm、1.5mm
膜兼容性	NC膜和PVDF膜
转膜缓冲液兼容性	试剂开放,兼容各种转膜缓冲液
液体回收	定时自动排空废液至指定容器,时间间隔1~99min
操控模式	7寸中文彩色液晶触摸显示屏
软件系统	安卓系统 (V7.1)
数据存储	可保存预设转膜/染色条件≥100组
日志功能	可追溯实验过程中的电压电流变化
提示引导	实时监测电流电压变化,具有异常警报和语音提醒功能
外设接口	USB接口×1
工作环境温度	10~40°C
工作环境相对湿度	≤80%
输入电压	200-240V (AC), 50~60Hz
输出电压	12~45 V (DC) 可调
额定功率	350W
噪音	≤60dB
外观尺寸	390×390×210 (mm)
重量	5kg

产品优势



革命性湿转,转膜过程中缓冲液每一秒都是新的,持续补充有效离子



转膜过程只需10-15分钟



节省试剂,单次只需100mL



试剂开放,专用试剂效果更佳



恒压转膜,电流也稳定,高重现性



新缓冲液的补充同时也带来了更低的温度

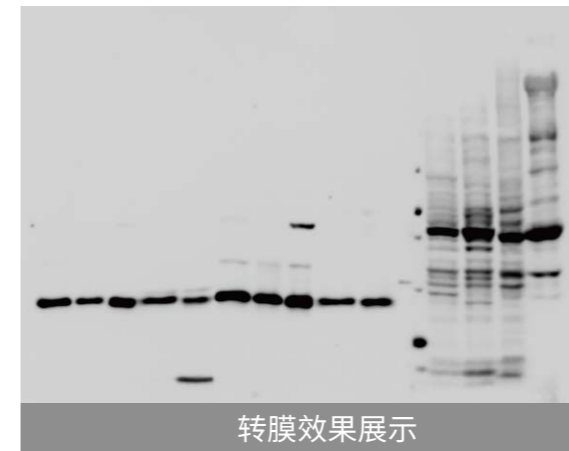


不止有转膜,它还可以染色

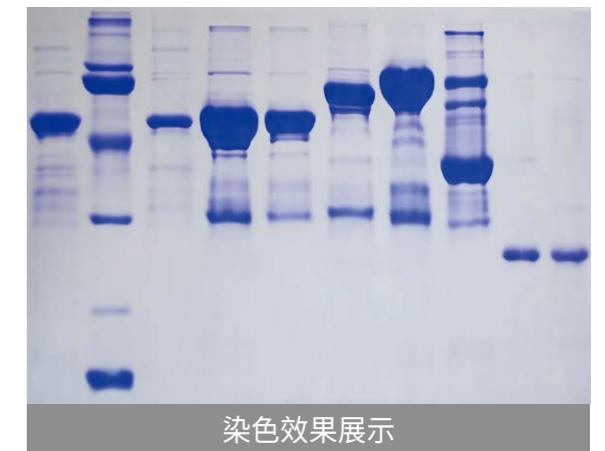


日志记录,追溯方便

效果展示



转膜效果展示



染色效果展示

快速转膜仪

M-Blot T1100

产品特点

- 中科通仪 M-Blot 快速转膜仪是一款高效的蛋白快速转膜系统,该系统基于传统湿转与半干转的原理,集合了传统湿转稳定、均匀和半干转快速、高效的优势,能够在20分钟内快速高效地实现蛋白从聚丙烯酰胺凝胶转移到PVDF膜或NC膜上的过程;仪器使用经过严格优化的转膜液和平衡液,能够确保大小蛋白同时高效转膜。



技术参数

产品名称	快速转膜仪
型号	M-Blot T1100
货号	TY-201-01
适用范围	Western Blot转膜
转膜方式	湿转、半干转结合,实时补充缓冲液
转膜所需时间	≤20min (180kDa及以下蛋白, 1.5mm厚度10%浓度Tris-Cl体系凝胶)
凝胶通量	2片Mini PAGE凝胶,两通道相互独立
凝胶兼容性	Mini胶,厚度0.75mm、1.0mm、1.5mm
膜兼容性	NC膜和PVDF膜
转膜缓冲液兼容性	试剂开放,兼容各种转膜缓冲液
液体回收	定时自动排空废液至指定容器,时间间隔1~99min
操控模式	7寸中文彩色液晶触摸显示屏
软件系统	安卓系统(V7.1)
数据存储	可保存预设转膜条件≥100组
日志功能	可追溯实验过程中的电压电流变化
语音提示	实时监测电流电压变化,具有异常警报和语音提醒功能
外设接口	USB接口×1
工作环境温度	10~40°C
工作环境相对湿度	≤80%
输入电压	200-240V (AC), 50~60Hz
输出电压	12~45 V (DC) 可调
额定功率	350W
噪音	≤60dB
外观尺寸	390×390×210 (mm)
重量	5kg

产品优势



革命性湿转,转膜过程中缓冲液每一秒都是新的,持续补充有效离子



转膜过程只需10-15分钟



节省试剂,单次只需100mL



试剂开放,专用试剂效果更佳



恒压转膜,电流也稳定,高重现性

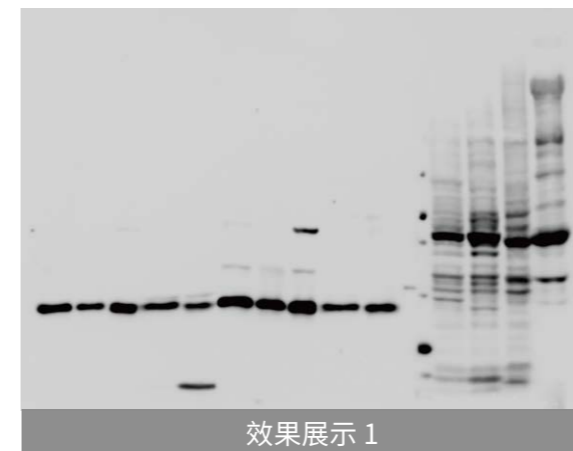


新缓冲液的补充同时也带来了更低的温度

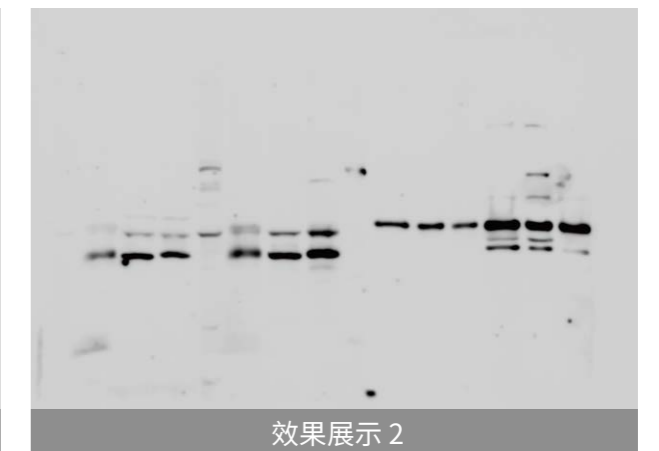


日志记录,追溯方便

效果展示



效果展示 1



效果展示 2



快速染色仪

M-Blot T1200

产品特点

- 中科通仪 M-Blot 快速染色仪采用专利技术,该系统采用电场驱动的染料分子定向运动染色方法,使染料分子带净负电荷,在染色模块中快速定向地从负极向正极泳动,基本无残留。可以在7分钟内实现染脱一体的快速染色体验,灵敏度高,染色效果好,条带和背景之间的对比度高。

产品优势



电场驱动染色,高效快捷



染色过程只需
4-7分钟



节省试剂,单次使用
5-10mL



低背景,高对比度,条带
更好看



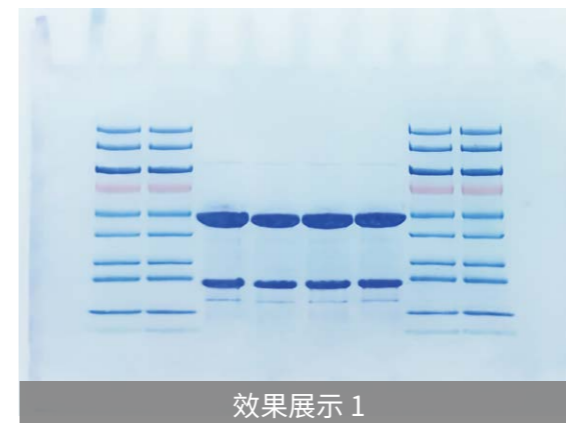
日志记录,追溯
方便



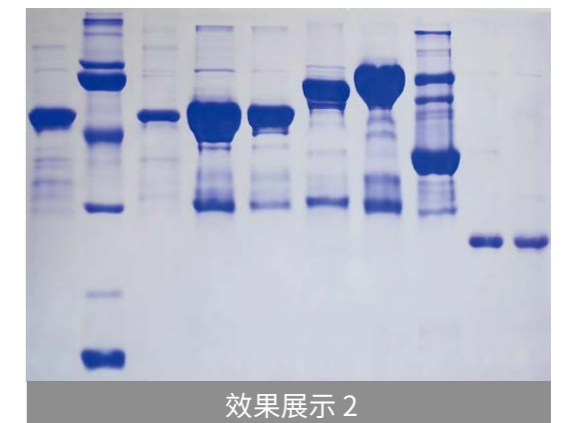
技术参数

产品名称	快速染色仪
型号	M-Blot T1200
货号	TY-201-06
适用范围	聚丙烯酰胺凝胶考马斯亮蓝蛋白染色
染色方式	电场驱动染色
染色所需时间	≤6.5min
染色灵敏度	≤12.5ng
凝胶通量	2片Mini PAGE凝胶,两通道相互独立
凝胶兼容性	Mini胶,厚度0.75mm、1.0mm、1.5mm
操控模式	7寸中文彩色液晶触摸显示屏
软件系统	安卓系统(V7.1)
数据存储	可保存预设染色条件≥100组
日志功能	可追溯实验过程中的电压电流变化
语音提示	实时监测电流电压变化,具有异常警报和语音提醒功能
外设接口	USB接口×1
工作环境温度	10~40°C
工作环境相对湿度	≤80%
输入电压	200-240V(AC), 50~60Hz
输出电压	12~45 V(DC) 可调
额定功率	350W
噪音	≤60dB
外观尺寸	390×390×210(mm)
重量	5kg

效果展示



效果展示 1



效果展示 2

全自动 WB孵育工作站

M-Blot H4000

产品特点

- M-Blot全自动WB孵育工作站可以全自动完成Western Blot过程中的封闭、孵育及洗涤过程,只需一次性将膜与试剂加入仪器中,设置、启动程序即可等待孵育工作完成,省心省力,简化操作,缩短耗时。

技术参数

产品名称	全自动WB孵育工作站
型号	M-Blot H4000
货号	TY-201-04
适用范围	蛋白印迹实验
通道数量	4通道,通道之间独立运行
孵育数量	最多可以同时孵育12张膜
孵育温度	4°C~37°C,可以实现完全精准控温,温度可完全自主调节
试剂存储	4°C恒温保存(可调)
试剂用量	在使用最小孵育盒时,一抗最低用量1mL
试剂回收	抗体回收率≥95%
试剂开放	可兼容不同品牌抗体,避免因更换抗体导致实验调整,避免实验资源浪费
孵育盒	不同尺寸孵育盒可供选择,独特设计可提高抗体回收率,回收率最高可达95%
孵育摇床	30~600rpm(可调)
液体循环	自动补充洗涤液并排空废液
预设程序	最多存储999组程序,实验程序可完全自定义,按照实验需求进行设置。
实验方案	最多新建99步,时间、试剂体积、清洗次数、温度均可独立设置。
实验重复性	高精度蠕动泵控制,避免人为操作误差,保证了批次之间的实验重复性
操控模式	10寸中文彩色液晶触摸显示器
管路材质	超低吸附聚四氟乙烯管路
散热模块	高效液冷+冷排风扇
工作环境温度	10°C~40°C
工作环境相对湿度	≤80%
电源参数	200-220V, 50/60 Hz, 600W
材料	硅胶、不锈钢、铝合金、ABS、聚四氟乙烯
尺寸	465×300×330(mm)
重量	25kg

产品优势





自动完成封闭、一抗孵育、二抗孵育、清洗



4°C~37°C自主调节
4°C恒温保存(可调)



不同孵育盒独立控制



孵育盒尺寸可选



自动回收一抗、二抗,回收率高



运行过程中自动清洗管路

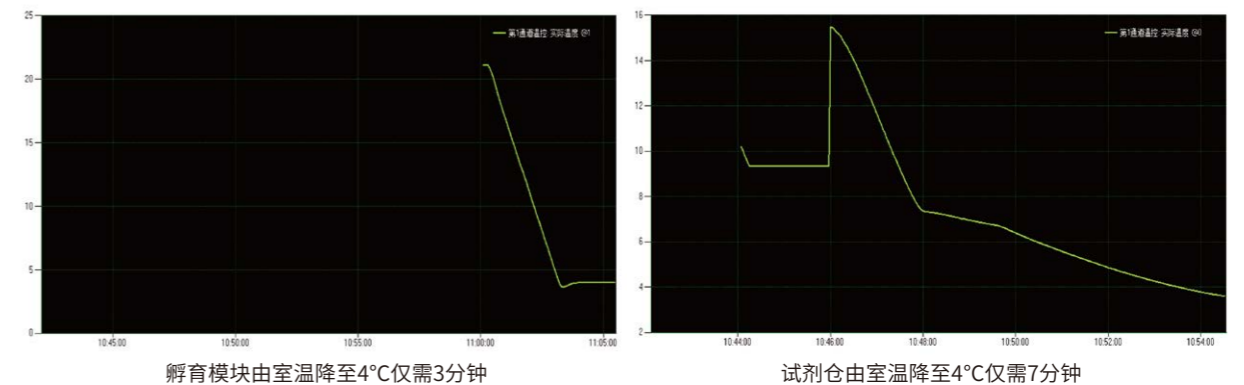


可兼容不同品牌的一抗、二抗、清洗液



程序控制,实验高重复性

控温效果展示



一体式 化学发光成像仪

M-Blot E2000

产品特点

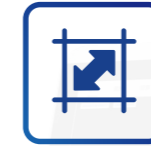
- M-Blot一体式化学发光成像仪是一款能自动综合明场和暗场,使用高性能制冷CCD相机对化学发光进行曝光的设备。该设备尺寸小巧,不占场地,使用高清镜头能更好的成像,并配备了全中文系统的触摸10.1寸大屏,操作十分简单。



产品优势



体积小巧



不占场地



10.1寸触摸大屏



一键曝光



千万像素



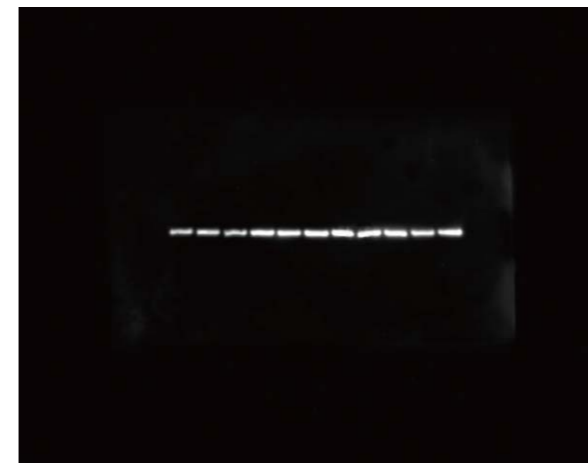
明暗叠加



技术参数

产品名称	一体式化学发光成像仪
型号	M-Blot E2000
货号	TY-201-05
适用范围	基于ECL、ECL-PLUS等的化学发光样品的检测,如Western Blot、Northern Blot、Southern Blot和其他实验相关的印迹膜
图片输出	可同时输出荧光图、样品图、合成图3种图像
曝光模式	支持自动拍摄、手动拍摄、多帧拍摄
CCD检测灵敏度	877mv with 1/30s
图片编辑	可以对比度调整、亮度调整、旋转、反色、3D模型查看
拍摄尺寸	120mmx120mm
相机分辨率	900万像素,超4K分辨率
曝光时间	1ms~1h
相机制冷温度	最大低于环境温度40°C
镜头	固定焦距,F1.4光圈
照明光源	白光LED
触控屏	10.1英寸超大电容式触控屏,1080P
软件系统	Windows11
存储	高速固态硬盘,可实时存储拍摄图片和实验结果,最大支持存储4万张图片
外设接口	USB3.0×3
额定功率	150W
工作环境温度	10-30°C
工作环境相对湿度	20%-85%
外观尺寸	288×330×330 (mm)
重量	20kg

效果展示



效果展示1



效果展示2

